



Verbesserung der Leistungsfähigkeit der Feuerwehr durch neue Aus- und Fortbildungskonzepte



Die Aus- und die Fortbildung ist die Basis unserer Arbeit!

Nur wer in den ersten Minuten im Einsatz die richtigen Entscheidungen fällt, hat die besten Aussichten den Schaden für Menschen, Tier oder Umwelt so gering wie möglich zu halten. Dies gilt nicht nur für den Einsatzleiter sondern auch für alle anderen Einsatzkräfte.

Die Planübung im theoretischen Teil der Fortbildung hat viele Vorteile und wird landesweit eingesetzt. Die technischen Fortschritte bieten uns hierbei die Möglichkeit diese Methode zu verbessern und auszubauen.

Eine Planübung in der die Umgebung und Einsatzmittel realistisch dargestellt und auf die Einsatzorte der Löschbezirke angepasst werden kann, ist nachhaltig und auch von Anfang an in der Grundausbildung anwendbar.



Die Idee und die Umsetzung

Was ist die Idee?

Eine realistische Darstellung von Einsatzsituationen im Löschbezirk bzw. Einsatzort

Wie ist die Idee umsetzbar?

- ⇒ Ersetzen der Modellplatten durch ein Computermodell

- ⇒ Realitätsnahe Nachbildung der Umgebung

- ⇒ Realitätsnahe Nachbildung von Einsatzmittel



Vorteile

- ⇒ Praxisnahe Ausbildung an realistischen Einsatzszenarien
 - Objekte
 - Geländeverlauf
- ⇒ Alle erdenklichen Einsatzlagen sind darstellbar
- ⇒ Im Computermodell sind Gefahren besser erkennbar
- ⇒ Erkenntnisse sind im Ernstfall schneller und einfacher umzusetzen
- ⇒ Ergebnisse können in Feuerwehrplänen verwendet werden



Vorteile

- ⇒ Schwierige Übungsobjekte sind somit besser verfügbar
- ⇒ Durchführbar bis auf Truppführer Ebene
- ⇒ Verschiedene Ansichten, Perspektiven und Videos sind verfügbar
- ⇒ Kostengünstig



Beispiel - Einsatzstelle



Original



Modell

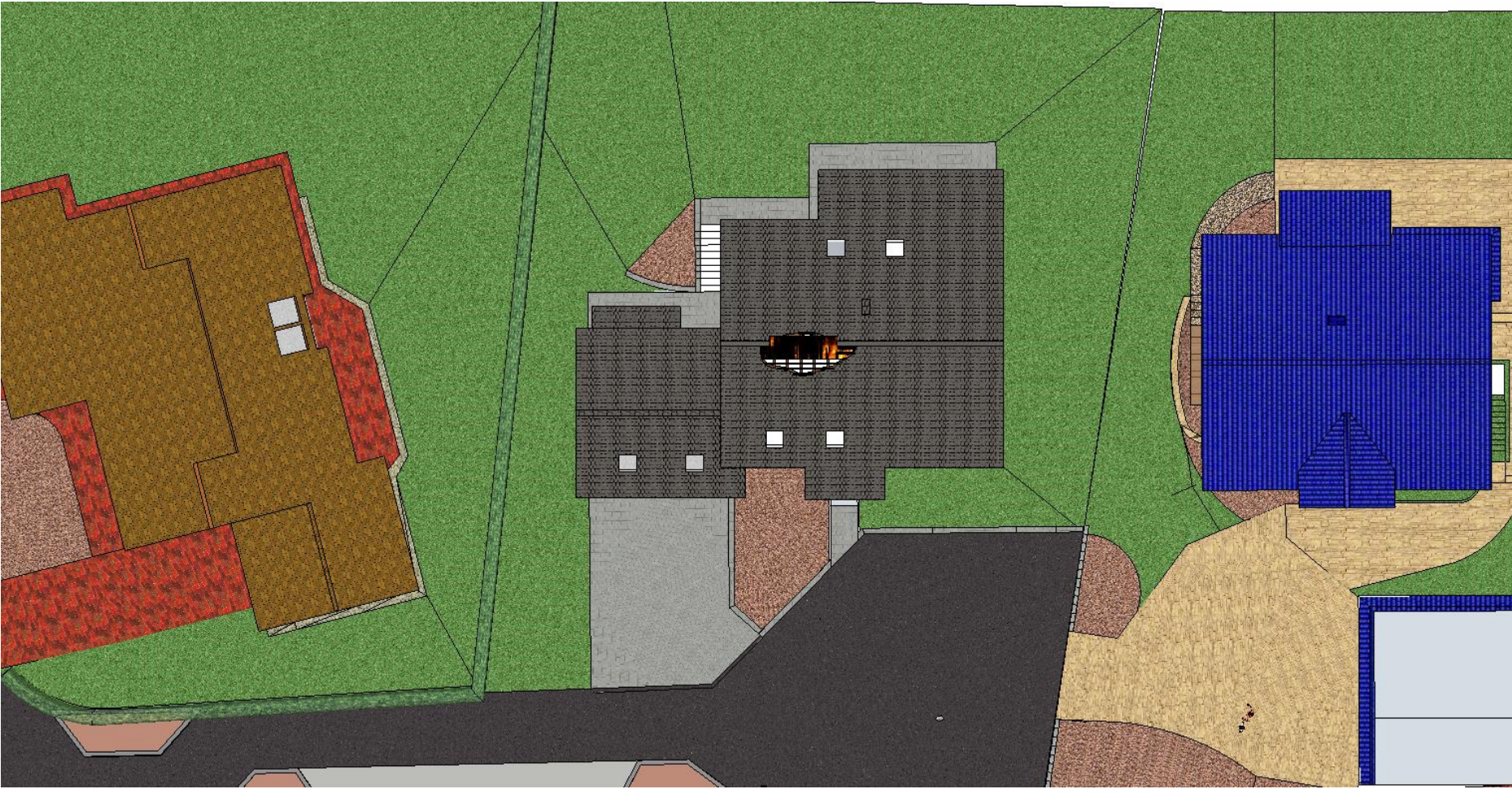


Beispiel 1 – Dachstuhlbrand – Frontalansicht





Beispiel 1 – Dachstuhlbrand – Ansicht von Oben



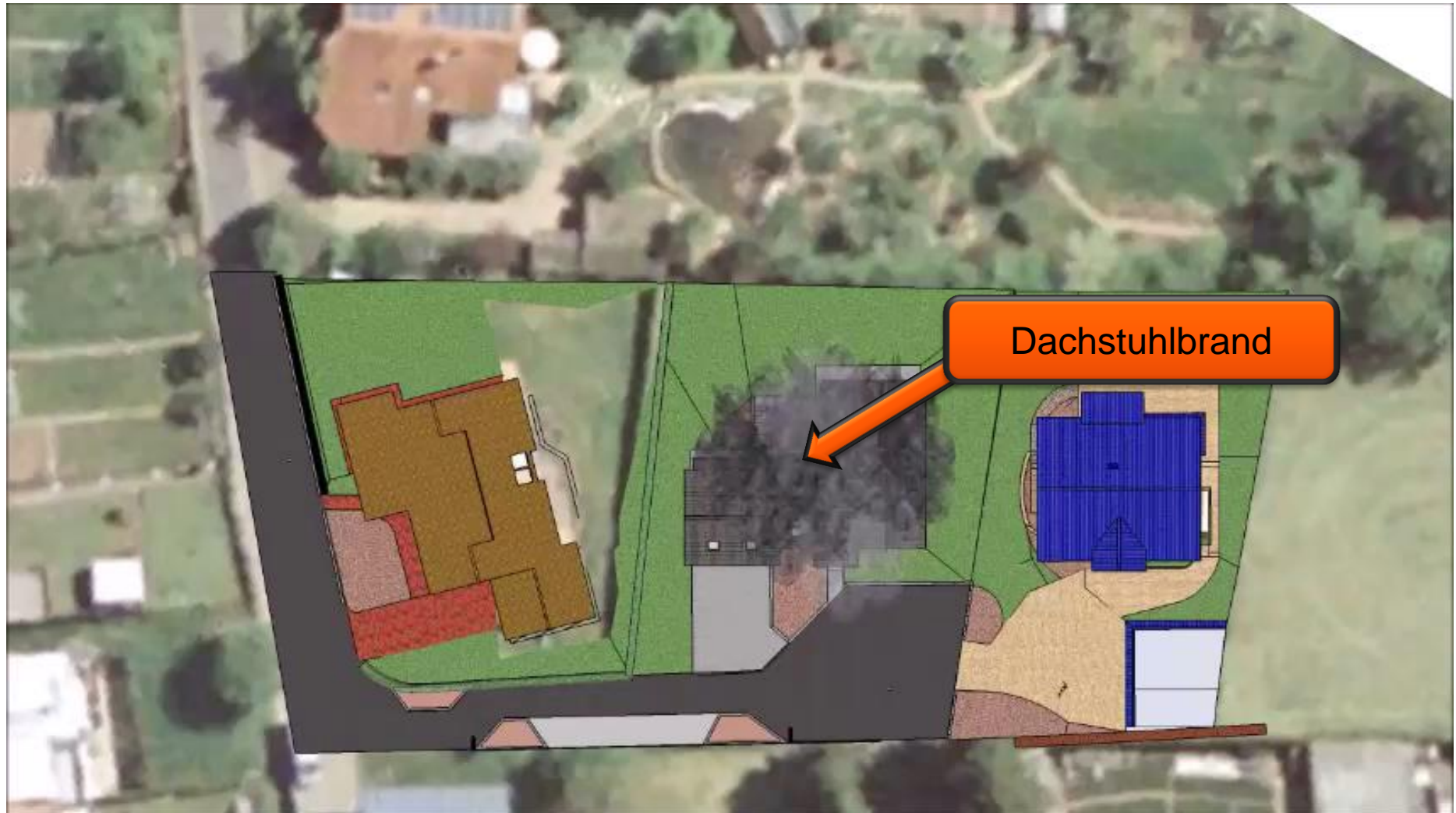


Beispiel 1 – Dachstuhlbrand – Ansicht auf Anfahrt





Beispiel 1 - Dachstuhlbrand – Rundumsicht / Überflug





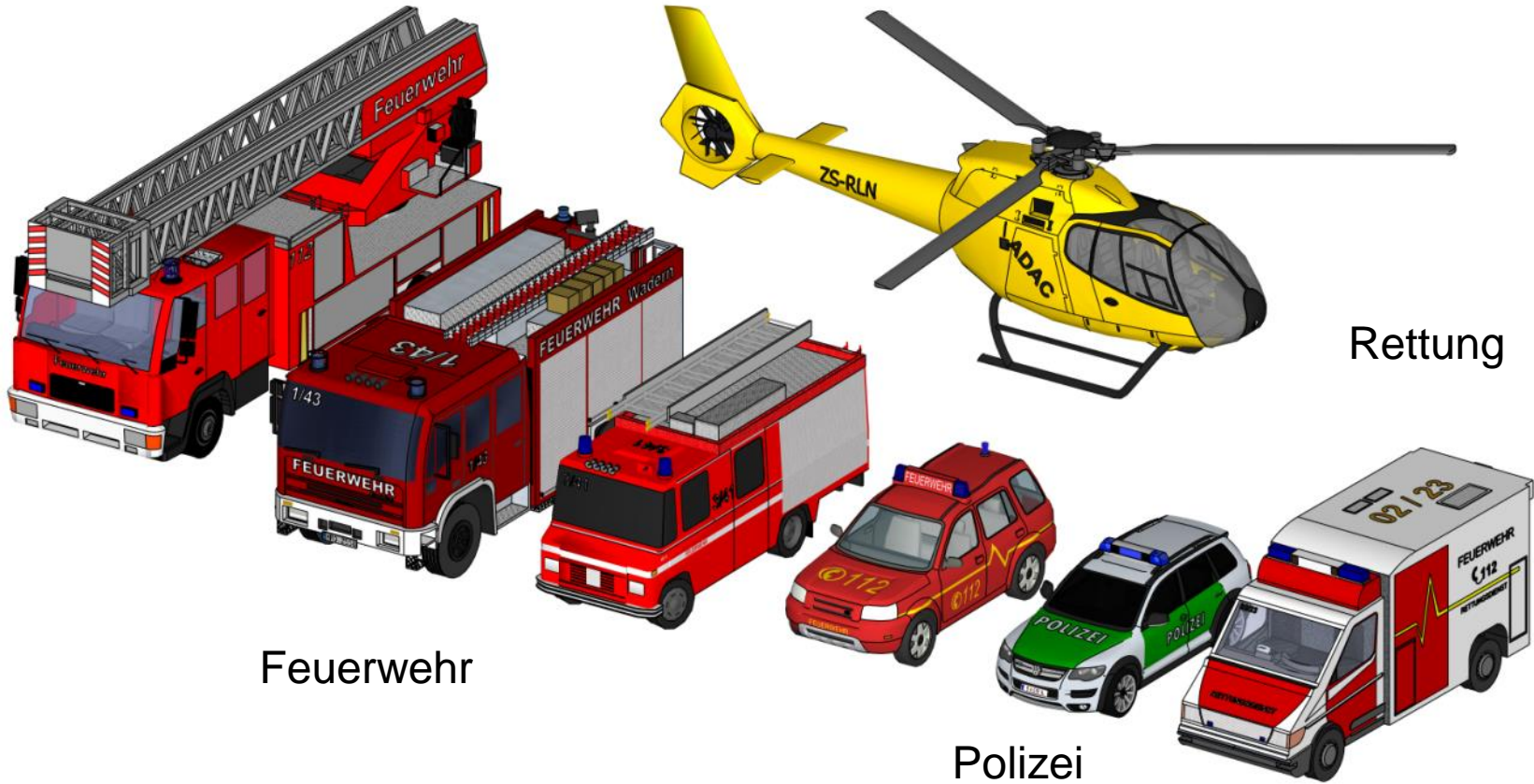
Beispiel 1 – Dachstuhlbrand - Ansicht des Einsatzleiters

Rundumsicht





Beispiel - Einsatzfahrzeuge





Beispiel 1 – Dachstuhlbrand - Übungsbeispiel für Führungskräfte





Beispiel – Einsatzkräfte



Gruppe / Staffel



Trupp

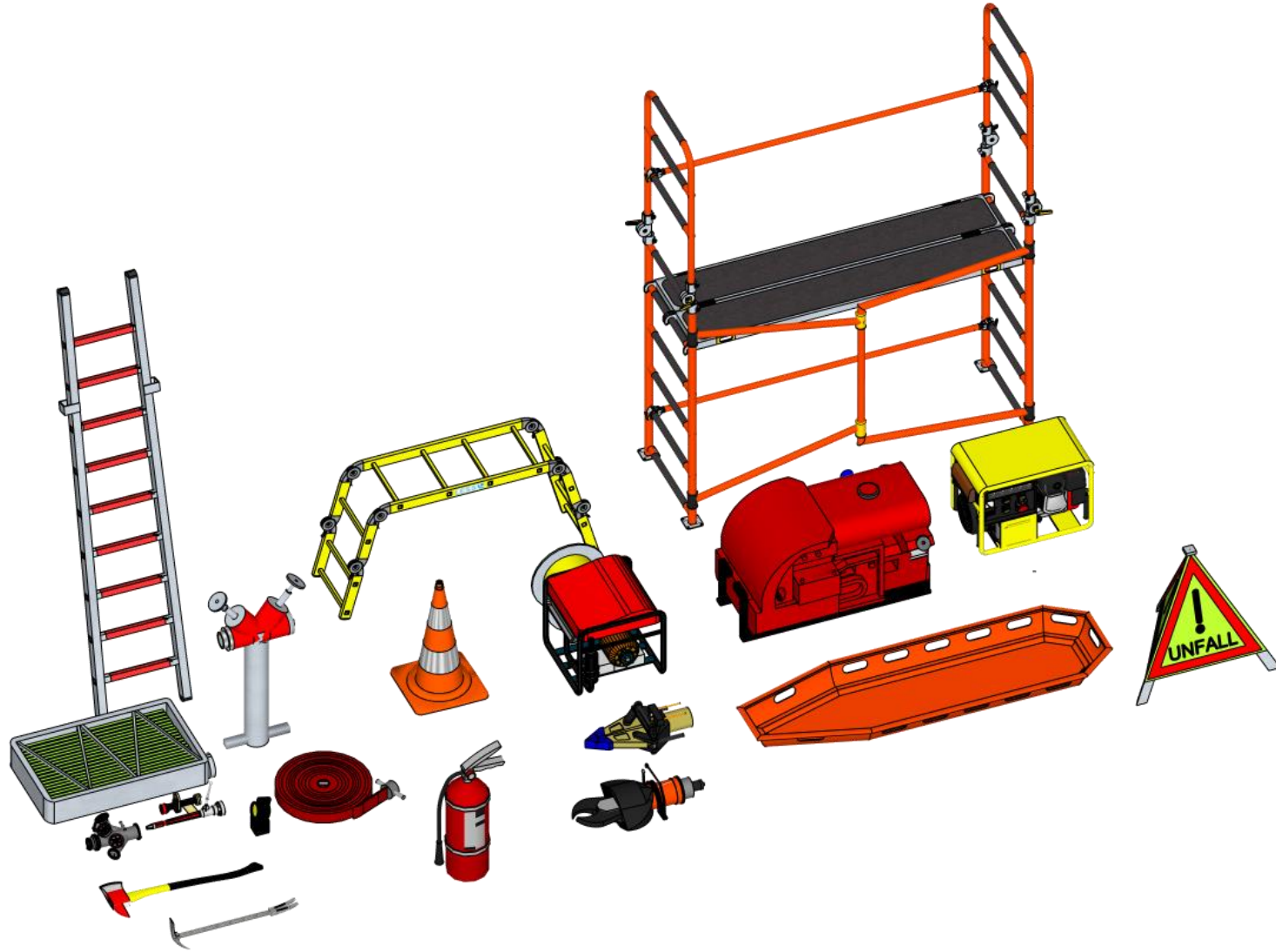


Einzelkräfte



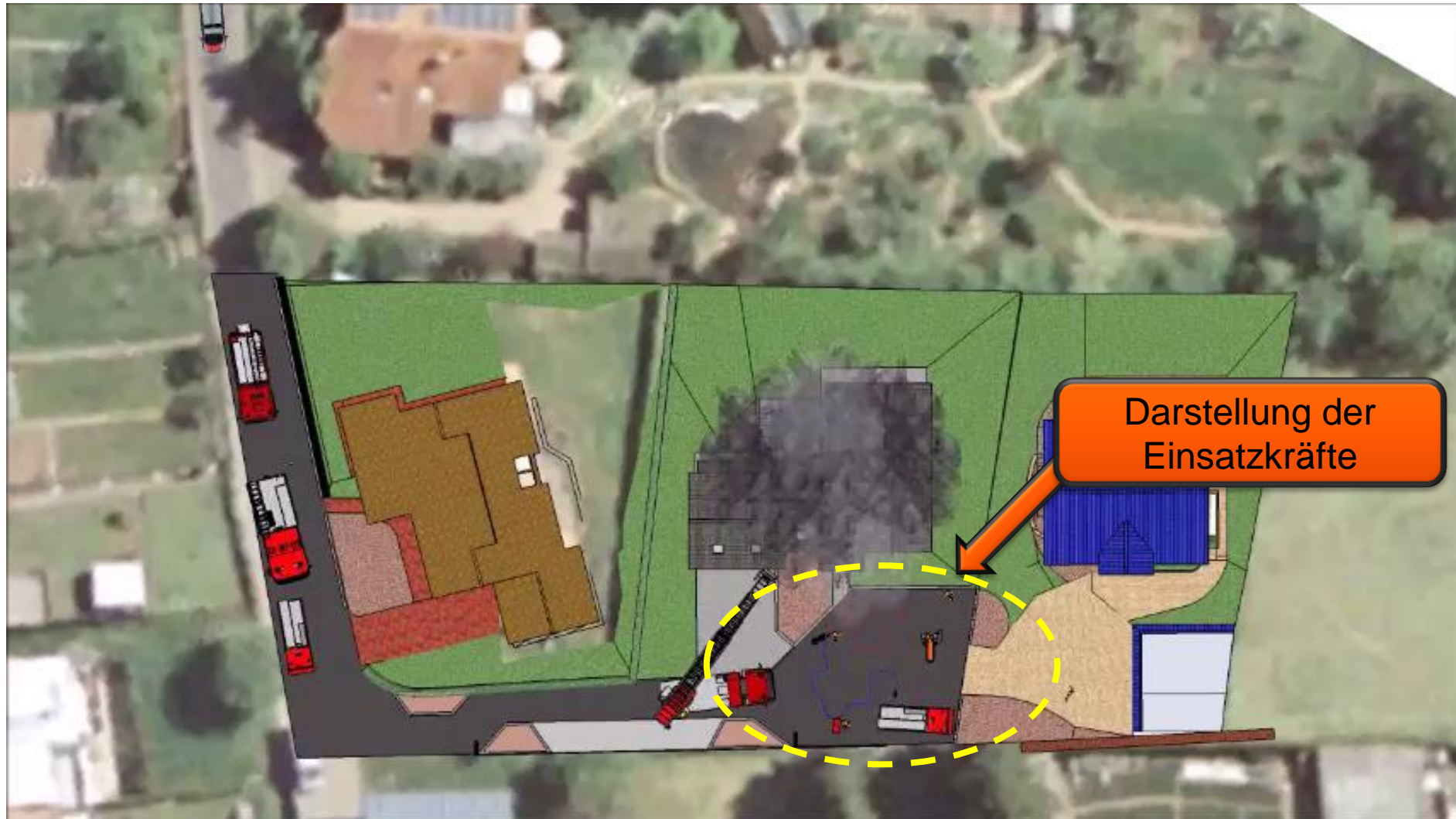


Beispiel – Einsatzmittel





Beispiel 1 – Dachstuhlbrand - Übungsbeispiel für Einsatzkräfte



Darstellung der
Einsatzkräfte



Beispiel 1 – Dachstuhlbrand - Aus Sicht des Einsatzleiters

Rundumsicht





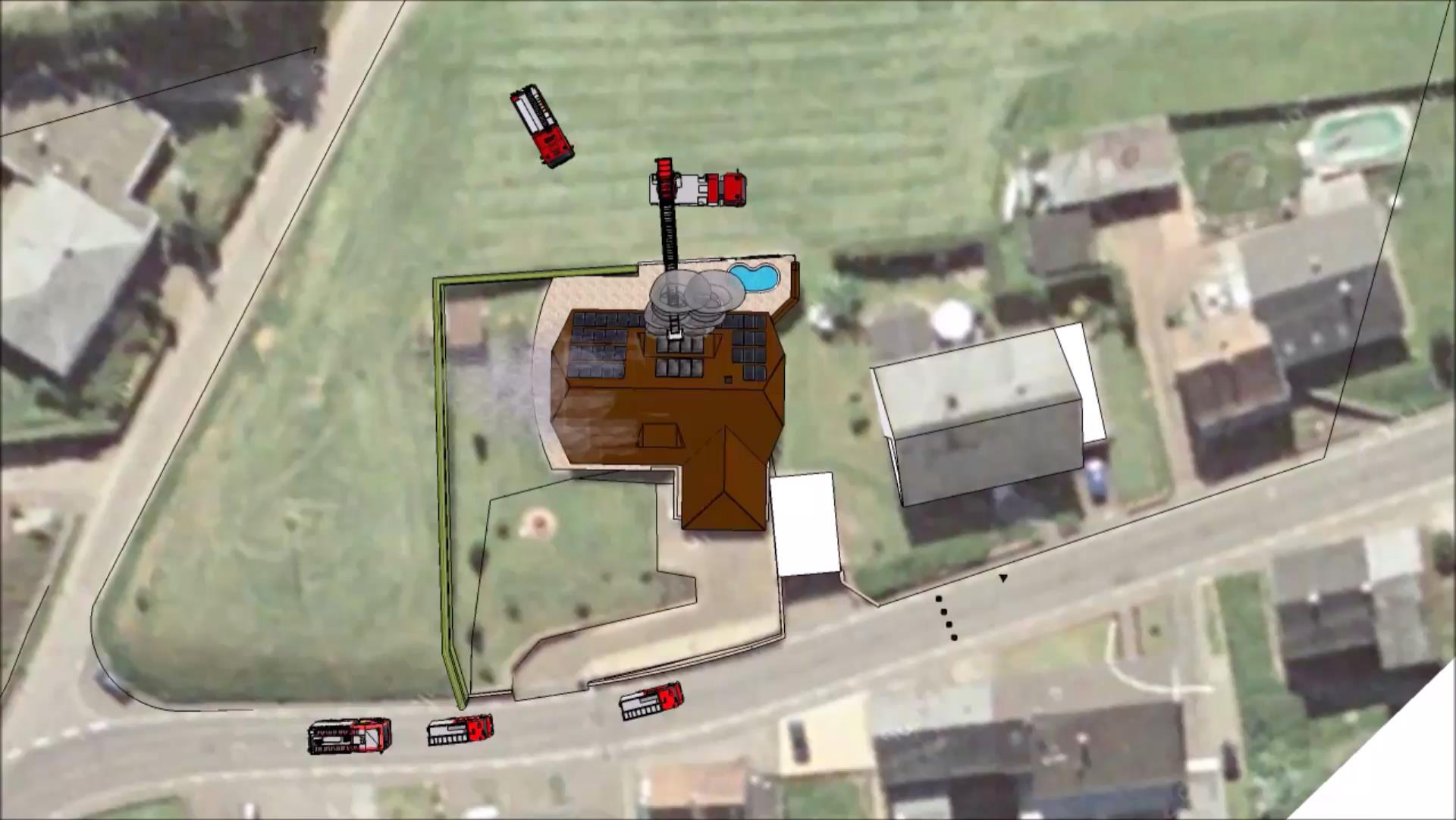
Beispiel 2 – Verkehrsunfall

Lage: Verkehrsunfall; mehrere verletzte Personen



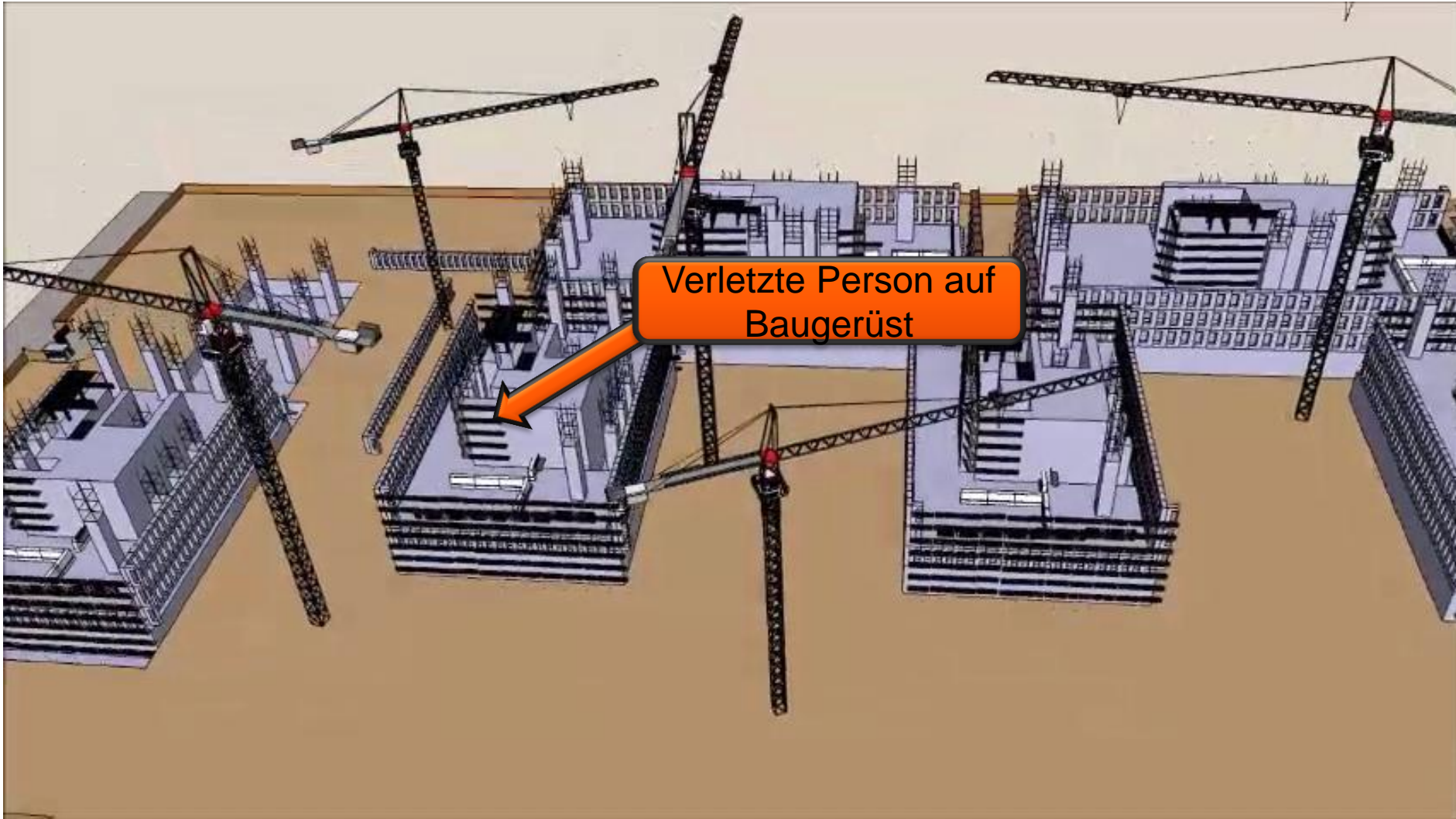


Beispiel 3 – Wohnungsbrand



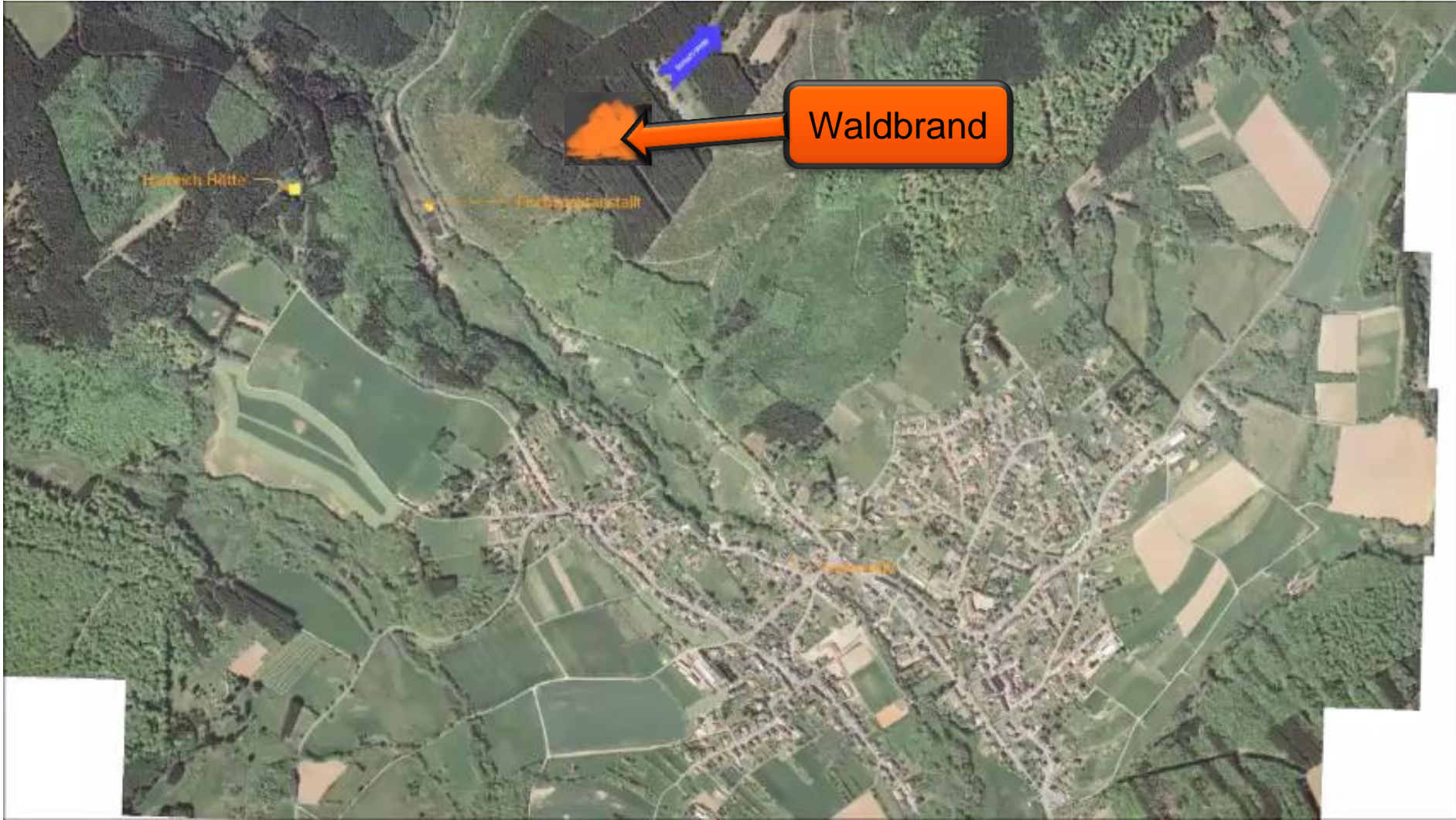


Beispiel 4 – Höhenrettung – Einsatz auf Baustelle





Beispiel 5 – Waldbrand





Beispiel 6 – Großschadenslage Einkaufszentrum





Zusammenfassung

Dachstuhlbrand



Verkehrsunfall



Wohnungsbrand



Höhenrettung



Waldbrand



Großschadenslage





Zusammenfassung

- ✓ Das virtuelle Planspiel erlaubt eine realitätsnahe Ausbildung an unterschiedlichsten Einsatzszenarien
- ✓ Die virtuelle Planübung ermöglicht eine realitätsnahe Erkundung der Einsatzstelle
- ✓ Die Einsatzkräfte können auch an Objekten trainieren, die in der Realität nur schwer verfügbar sind
- ✓ Die realitätsnahe Planübung bereitet die Mannschaft und Führungskräfte optimal auf Einsätze vor

Kontakt:

www.facebook.com/FfwWadrill